

прибородержатель переменный-спортивные сооружения - Individual.Lens.Optic - прямой широконаправленный свет - без видимых стыков

Ламподержатель из оцинкованного стального профиля, поверхность покрыта лаком на полиэфирной смоле. Крепление на несущей шине с нажимными затворами, встроенными в конструкцию, вкл. хомутики для обеспечения стойкости к ударам мячей. В несущей трековой шине позиционируется по-разному. Цвет корпуса белый стандартный для электротехники RAL 9016; Прямой широко направленный свет, распространяющийся через линзу «Individual.Lens.Optic» из пластика ПММА. Расположение светодиодов в 3 ряда. Поверхность светонаправляющего элемента легко чистится. Нагревостойкие провода, включая присоединительный провод длиной 1 м и втычную деталь для быстрой сборки с выбором фаз без помощи инструментов и искателем. Предохранительный хомутик для обеспечения выдерживания ударов мячей включен в поставку. Сменные блоки, позволяющие легко модернизировать освещение, существенно продлевают срок службы всей осветительной установки.

параметры

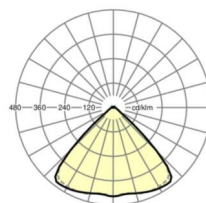
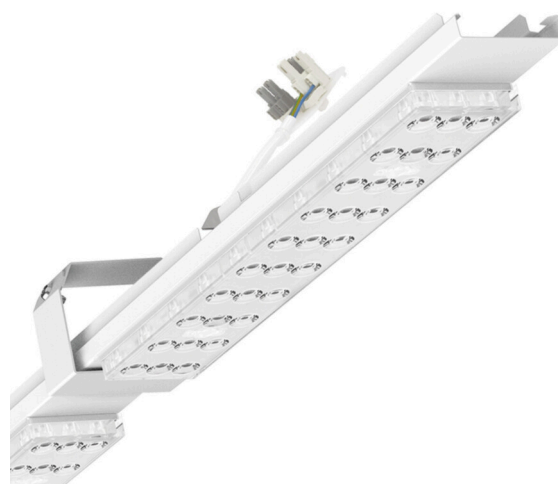
| | |
|-------------------------------------|---|
| номер заказа | 18510416650 |
| код EAN | 4020863435746 |
| номер таможенного тарифа | 94051190 |
| Знак прохождения контроля | IP 20, класс защиты I, ENEC10 VDE, F, Стойкость к ударам теннисных мячей, Стойкость к ударам воланов, Стойкость к ударам мячей при игре в сквош, Стойкость к ударам мячей, Indoor, CE |
| Степень ударопрочности IK | IK03 (20°C bis 35°C) |
| Температура окружения | ta 20°C в 35°C |
| Особые свойства | Готовность к IoT «Ready for IoT» |
| Гарантийный срок | 5 лет |
| Государственные программы поддержки | BEG - государственные субсидии для энергосберегающих зданий (действительна только для Германии) |

электротехника

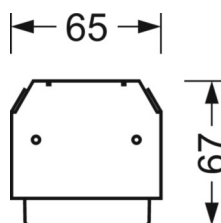
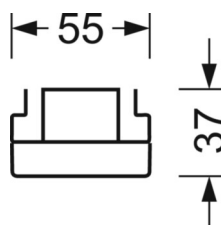
| | |
|--|--|
| Балласт | Электронный драйвер DALI2 (1 штука) |
| Мощность системы | 55W |
| сетевое напряжение | 230V/50Hz |
| автоматический предохранитель (пусковой ток) | 13 штук/B10, 24 штук/B16, 25 штук/C10, 40 штук/C16 |
| класс энергосбережения/Источник света | C |

DEEP-LINK

<https://www.regiolux.de/ru/article/18510416650>



| | |
|-----------------|----------------|
| Ссылка | LED 9000lm 840 |
| ηLB | 100 % |
| Φ ↓/↑ | 98 % / 2 % |
| UGR попл./вдоль | 21.8 / 22.2 |



Оптика

| | |
|---|--|
| Оснастка | LED, цветопередача/оттенок света CRI ≥ 80 / 4000K |
| Допуск для координаты цветности (MacAdam) | 3SDCM |
| Фотобиологическая безопасность (светильник) | RG1 |
| Номинальный световой поток | 9311lm |
| Срок службы LED | 50000h L80/B10 (Tq 35°C) |
| светоотдача светильников | 170lm/W |
| Угол излучения | 95° (C0) / 95° (C90) |
| UGR поп./вдоль | 21.8 / 22.2 |

Механика

| | |
|---------------------|--|
| цвет корпуса | белый стандартный для электротехники RAL 9016 |
| размеры (LxWxH/DxH) | 1531mm x 55mm x 33mm |
| вес (нетто) | 1.9kg |
| Вид монтажа | сборка трековых систем |

размеры

| | | |
|---|---------|--------|
| L | 1531 mm | Длина |
| В | 55 mm | Ширина |
| Н | 33 mm | Высота |